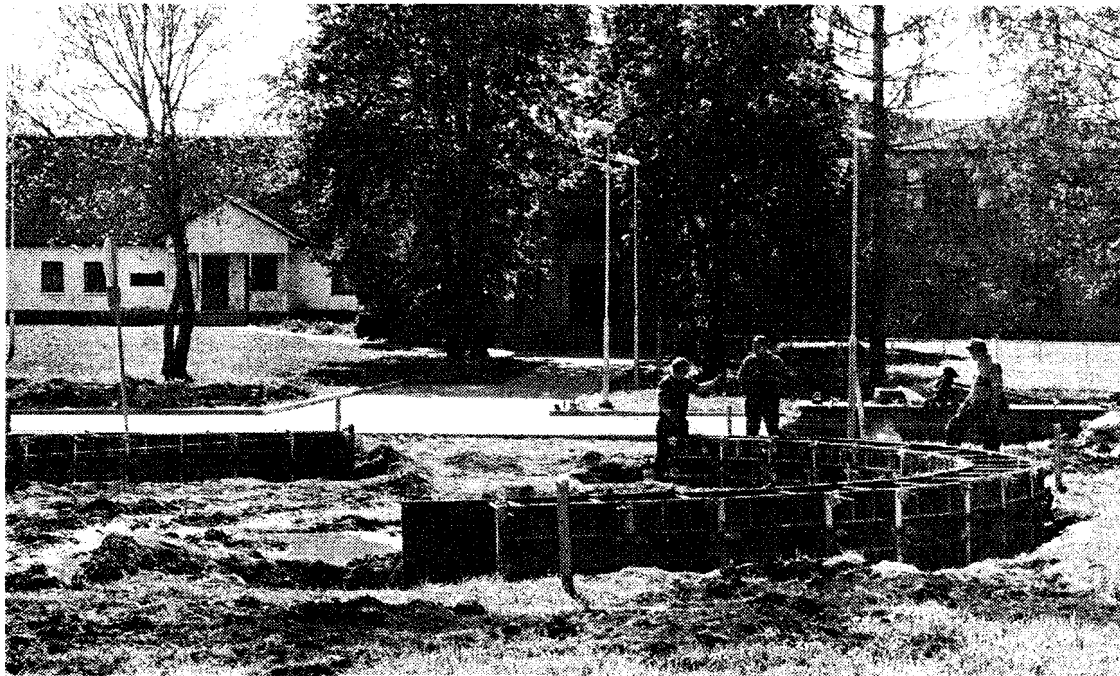


Alustati õpetaja autähise püstitamist



MEELIS MELBAUM

Haljala gümnaasiumi ja vallavalitsuse vahelisel murulapil on juba mai keskpaigast käinud õpetaja autähise aluse pinnase koorimine ja pinnase ettevalmistustööd.

Autähise püstitamist vedava Haljala vallavolikogu esimehe Margus Punase sõnul on kõik siiani plaani järgi läinud ning ta tänas kõiki, kes on ehitustöödel abiks olnud. "Oleme saanud heasoovlikelt abistajatelt nii kullustikku kui ka paekivi," ütles Punane.

Kooritud pinnast kasutatakse kohalikel haljastustöödel, seega ei lähe midagi raisku.

Õpetaja autähise avamine on plaanitud 5. oktoobriks, volikogu esimehe sõnutsi on sellest teavitatud juba ka presidendid kantseleid ning muid tähtsaid asutusi. (VT)