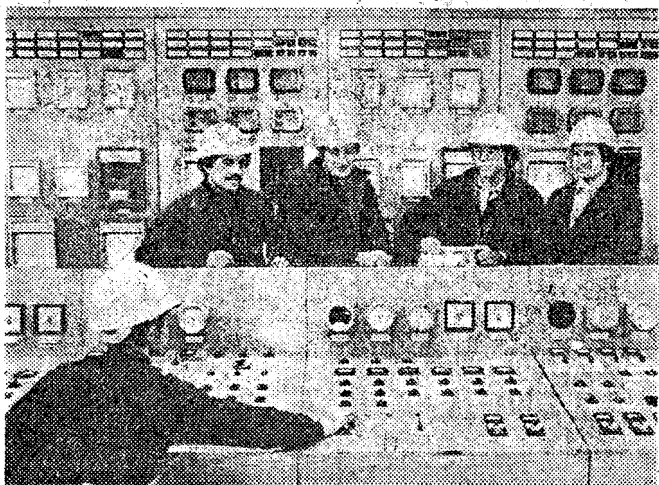




● Vaade soojuselektrijaamale «Iru».

Üks peamisi ehitusi Tallinnas kümnendal viisaastakul Iru Soojuselektrijaam töötab. See on hea kingitus NSV Liidu uue konstitutsiooni aastapäevaks. Eksploatatsioon on antud esimene viiest kompleksist koos kahe veesoojenduskatlagaga, mille üldvõimsus on 200 gigakalorit, ning 7700 meetrit magistraal-soojusvõrku. Soojuselektrijaam «Iru» on esmajoones vajalik selleks, et veelgi ulatuslikumalt

ehitada Tallinna ajaloo suuri- mat elamurajooni, Lasnamäed, kus käesoleva sajandi lõpuks hakkab elama pool meie vabariigi pealinna praegusest elanikkonnast. Edaspidi annab elektri- ja küttejaam soojust Tallinna südalinnale, Maardule, kasvuhoonemajanditele jne. See ehitus on meie rahvaste sõpruse ja vennaliku üksteise abistamise sümbol. Iru Soojuselektrijaam kuulutati vabariiklikuks komsomoli lõõkehitudseks.



● Soojuselektrijaama «Iru» juhtimiskeskuses.