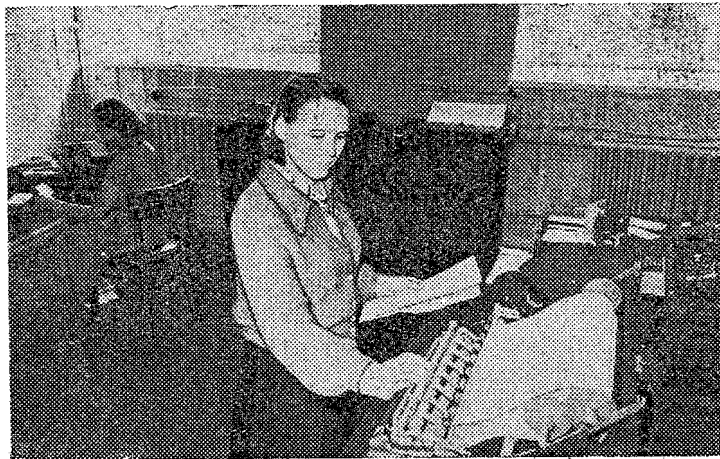


# Esimene masina-arvutusjaam meie vabariigis

Kreenholmi Manufaktuuris alustas tööd Eesti NSV esimene masina-arvutusjaam. Eiruumis on üles seatud perforaatorid, kontrollmasinad — tabulaatorid ja muud automaadid, mis teevad keerulisi arvutusi. Masinad ja aparaadid on saadud Moskva ja Pensa analüütiliste arvutusmasinate tehaseist. Automaadid võtavad arvele toodangu, mille on välja lasknud kogu vabrik, komplekt või üksik tööline, arvutavad välja töötasu ning materjalide kulu. Kõige keerulisem analüütiline arvutusmasin — tabulaator arvutab üheaegselt kaheksat tulpa mitmekohalisi arve, sooritades 70 000 liitmistehet tunnis. Tabulaator arvutab välja kogusumma ja trükib selle paberlindile.



**Pildil:** tabulaatoritsehh. Siin on üles seatud kaks komplekti analüütilisi arvutusmasinaid. Tabulaatori juures projekteerija N. Safonova.  
V. Gorbunovi foto — ETA