

tee büroo vastu otsuse kroonikate regulaarse pidamise kohta kõigis asutustes ja ettevõtetes. Katselisel kontrollimisel selgus, et seniajani pole meil veel kuskil käskkirjaga määratud kroonika pidamise eest vastutavaid töötajaid, rääkimata nimetatud traditsiooni juurutamisest kohapeal (leivakombinaat, ETKVL-i Rakvere Tööstuskombinaat, Ed. Vilde nimeline kolhoos, Vinni nädissovhoos jt.).

Et see töö on aeganõudev, tuleks siin kasutada laialdase aktiivi abi, esmajoones komsomoli-, partei- ja ametiühinguorganisatsioon ning pensionäride nõukogu. Pensionärid-tööveteranid on ettevõtete ajaloo elavad allikad ja ühtlasi ka selle ajaloo uurijad. Kindlasti ei keela nad oma abi endise töökoha kroonika koostamisel. Tänu pensionäridele-muuseumiaktivistidele Julie Sahnale, Olga ja Vanda Sardmale, Hans Pärismaale, Velly Krügerile, August Rommotile, Aleksander Mikkalile, Ervine Kasemetsale ja teistele on muuseumi fondid kasvanud käesoleval aastal paljude huvitavate eksponaatide näol.

Oleks soovitatav luua suuremate asutuste ja ettevõtete juurde kodu-uurimise ringid. Nende tööd suunaks koduloomuuseum. Nii oleks

materjalide, fotode jne. kogumine ja säilitamine.

Lisaks sellele peaksid kroonikas kajastuma sotsialistlik võistlus, kommunistliku töö liikumine, partei-, komsomoli- ja ametiühinguorganisatsiooni osatähtsus ettevõtetes, sporditöö, eluolustikuliste tingimuste parandamine (elamuehitus) jne.

Kolhoosikroonikas tuleks anda täielik ülevaade sellest, kuidas tekkis ja arenes majand, initsiatiivgrupi loomisest kuni tänapäevani. Kroonika koostamisel kasutatagu kolhoosi arhiivis leiduvaid materjale, nagu asutamiskoosoleku protokoll, maade plaanid, ühistatud varade nimekirjad, üldkoosolekute protokollid, juhutuse otsused, tootmisplaanid ja aruanded jm. On vajalik, et ühismajandi kroonika annaks ülevaate vähemalt järgmistest küsimustest.

● Majandi loomise ja väljakujunemise ajalugu. Kolhoosi piirid, suurus, juhtimine. Külvi-pinna struktuurilised muudatused. Kasvunäitajad kaasajal.

● NLKP Keskkomitee põllumajandusala otsuste elluviimine.

● Tootmisprotsessi alused. Tootmise laiendamise näitajad. Mehhaniseerimine. Tootmishoonete ehitamine.

● Kogutoodang ja selle kasutamine. Ühismajandi rahaline sissetulek. Töö normeerimine ja kolhoosnikute töö tasustamine. Töötajate heaolu ja tööviljakuse tõus.

● Põllumajandusala eesrindlased. Sotsialistlik võistlus. Kommunistliku töö liikumine.

● Andmed tootmistööliste kvalifikatsiooni tõstmise ja kolhoosis töötavate noorte spetsialistide ja nende töö kohta. Kvalifitseeritud kaadri kasv.

● Isetegevuslik ning sporditöö majandis.

● Partei- ja komsomoliorganisatsiooni osatähtsus.

● Kolhoosi tegevust käsitlevate ajaleheartiklite, seinalehetekstide, välklehtede, bulletäänide, vimplite, aukirjade, medalite, rinnamärkide, fotode jne. kogumine ja säilitamine.

Enam-vähem samu küsimusi peaksid kajastama ka sovhooside kroonikad.

Kui asutuses või ettevõttes on raskusi esemelise materjali (toodangu mudelid ja näidised, tööjoonised, tööriistad, vimplid jm.) hoidmiseks kohapeal, tuleks need üle anda rajoonidevahelisele koduloomuuseumile.

I. KUSLAP,

Rakvere Rajoonidevahelise Koduloomuuseumi teaduslik töötaja

Käesoleva lehekülje on koostanud toimetuse mittekooresseisuline kodu-uurimise toimkond.

# Asugem koostama asutuste ja ettevõtete kroonikaid

Kodu-uurimistöö on mitmekülgne ja ulatuslik. Üheks lõiguks selles on tööstuslike ettevõtete, kolhooside, sovhooside jt. asutuste ajaloo, arengu ning kaasajaga töö uurimine ja fikseerimine kroonikate näol. Siin on meie rajoonis tehtud kahjuks vähe, olgugi et k. a. märtsis võttis EKP Rakvere Rajoonikomi-

tagatud oluliste teemade leidmine ja õigete uurimismeetodite valik. Väiksemates ettevõtetes on otstarbekas valida ametiühingu kultuurikomisjoni juurde kodu-uurimise organisaator.

Eesti NSV Teaduste Akadeemia Looduskaitse Komisjoni teaduslik sekretär J. Eilart soovitab tööstuslike ettevõtete kroonikates fikseerida vähemalt järgmisi materjale:

● Ettevõtte loomise ja väljakujundamise ajalugu. Ettevõtte asukohad ja struktuuri muutumine. Kasvunäitajad kaasajal.

● Tootmisprotsesside alused. Tootmise laiendamise näitajad. Täiustused, ratsionaliseerimissetepanekud, uute seadmete ja meetodite rakendamine.

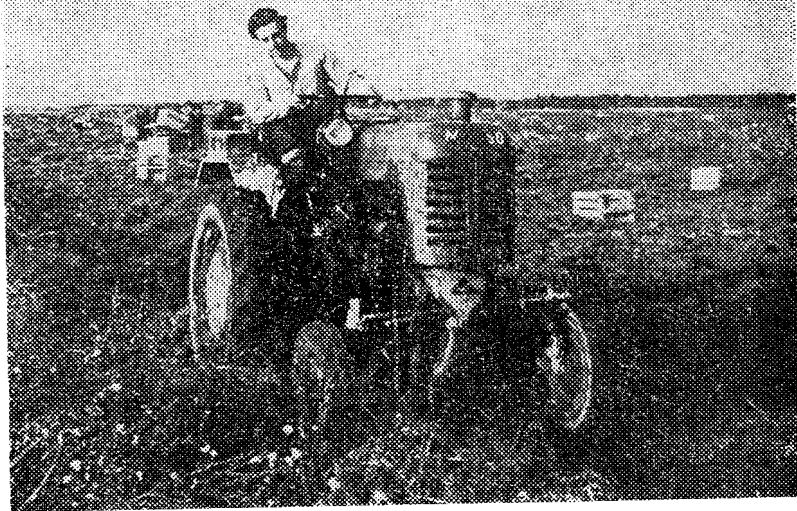
● Toodete näidised (luua neist võimaluse korral täielik kollektsioon).

● Toorained ja toodangu kasutamine (soovitatav skitseerida igal aastal kaart-skeem toodangu ekspordimise kohtade näitamiseks).

● Tootmiseesrindlased. Ratsionaliseerijad. Oma ala väljapaistvad meistrid.

● Andmed töötajate kvalifikatsiooni tõstmise ja isetegevusliku töö kohta ettevõttes.

● Ettevõtte tegevust käsitlevate ajalehe- ja seinalehe-



Kommunistlik noor Endel Liblikas põllul.



Selles majas (endises Mürriku mõisas) toimusid Väike-Maarja Reaalgümnaasiumi kommunistli ke noorte koosolekud.