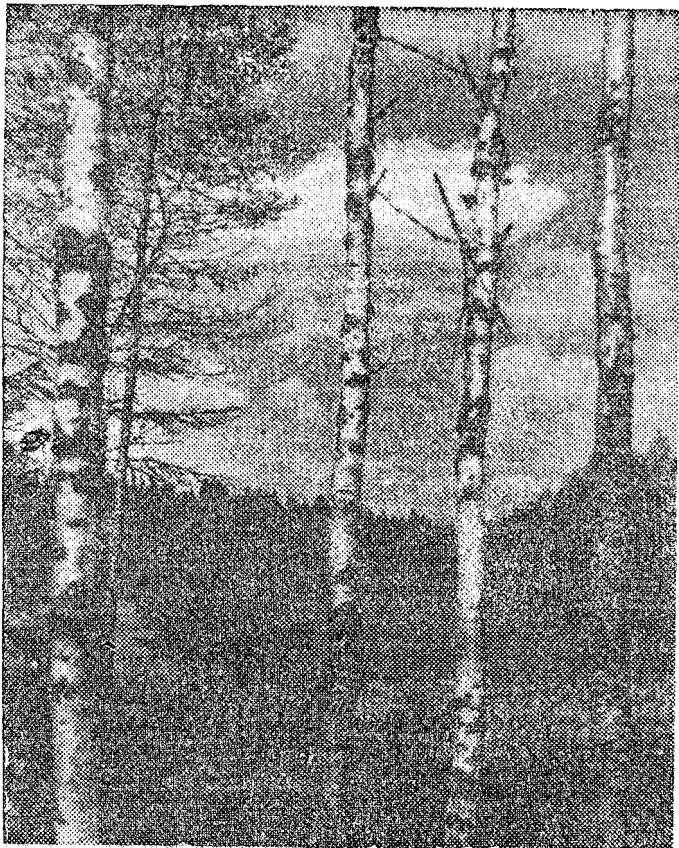


# MUUSEUM NEERUTI LOODUS- KAITSEALALE



NEERUTI

Y. JOONUKSI foto

**A**astäkümnefe Kestel on loodusesõprade tähelepanu köitnud Neeruti oma mägedeorgude, järvede ja rändrahnudega. Neeruti ja tema ümbrusega on vahetult seotud Kalevipoja muistendid, siinsamas lähedal asub meie lauluisa kodukoht. Seetõttu tegid kohalikud haridus- ja kultuuritegelased käesoleva sajandi algul ettepaneku kujundada Neeruti mäed Kreutzwaldi pargiks. Juba siis oli Neeruti tuntud kauri puhke- ja pidude kohana.

Praegu Neeruti riiklikul maastikukeelualal kehtiv režiim tagabki rohkete rahvapärimustega seotud paikade ja omapärase loodusliku keskkonna püsimise, luues samas soodsad puhketingimused.

Viimasel ajal on Neeruti looduslike ja kultuurilooliste vaatamisväärsuste tutvustamiseks tehtud mõndagi. Mäest üles ja alla, mööda järvekaldaid ning läbi liigirohke metsa kulgevad looduses mahamärgitud matkarajad. Triikkimisele on antud ka matkaradade kirjeldused ja skeemid, kus leidub küllaldane informatsioon vaatamisväärsuse objekti, taimestiku omapära ja liigilisuse kohta. Stend kaitseala ja matkaradade plaaniga on üles seotud ka autode parkimiskoha lähedal. Kindlaks määratud ja tähistatud on telkimis-, lõkketule jm. kohad. Kõsil on sil-

tide ja teevõtade uuendamine ning maa-ala korrastamine.

Eesti NSV Riiklik Loodusmuuseum avab Neerutis muuseum-toa. Tänu vabariiklike looduskaitseorganite, Aegviidu Metsamajandi ja Tapa metskonna ettevõtmisele on suur eeltöö tehtud. Lõpetatud on hoone remont, kohale pandud enamik eksponaate — topised kaitseala loomariigi peamistest esindajatest, lindudest, kaladest. Vitriinides on väljapanekud Neeruti taimestikust. Suur kaal on pildimaterjalil Neeruti minevikust ja tänapäevast, muistendite ja rahvajuttudega seotud paikadest ning loodusest. Maastikuala pinnavorme — vallseljakuid, järve ja soolalaid — tutvustavad kaardid ning reljeefskem.

Muuseum-tuba avatakse looduskaitsepäeval, 12. mail kell 11. Suvekuudel (maist augustini) on see esialgu lahti laupäevadel-pühapäevadel kella 11—16.

Tööd Neeruti kaitseala ja muuseumi plaanipäraseks väljakujundamiseks jätkuvad. Pidades silmas Fr. R. Kreutzwaldi sünnikoha lähedust (Jõepere-Ristmetsa) ja maastikulist omapära, tuleks võtta kaalumisele kaitseala mõningane laiendamine lõuna suunas. On ju Neeruti näol tegemist eeskätt kultuuriloolis-maastikulise kaitsealaga.

A. SCHÖNBERG