

ma mehe Hundipalu Tiidu soov, et Vargamäe annaks tulevikus ühegi haritud mehe. 40 keskeri- ja kõrgema haridusega spetsialisti harib sünnimail põldu ja kasvatab karja, kolhoosi stipendiaatidena õpib kutsekoolis, tehnikumides ja EPA-s 18 inimest.

Tammsaare kolhoos ei tee oma nimele häbi, selle inimesed on võisad ja hakkajad, majandi juhid põllumehe südametunnistusega. Majand on jõudnud viimaste aastatega Paide rajooni parimate hulka. 1973. aastal autasustati kolhoosi esimeest Jaan Nõlvet Lenini ordeniga (J. Nõlve on Viru-Jaagupi mees).

# TAMMSAARE

## NOORUSMAIL

Esimehe leidmise kolhoosi hiljuti valminud uuest kontorihoonest, telefonitoru pihus. Tal oli silmanähtavalt kiire, ent siiski tuli teda tülitada. On ju meie kirjandusklassiku 100. sünniaastapäeva mahukas ürituste plaanis Tammsaare nime kandval majandil täita kaalukas osa.

Jaan Nõlve alustas saakidest ja tootmisest, loelledes Vargamäe maade kohta enne-

palju kuivendatud pinda veel juurde. Kolmandik sellest on metsakuivendus, ülejäänu haritav maa.» Tammsaare põllud ja rohumaad saavad lahti liigniiskusest.

Siinne kolhoos paikneb Kõrvema maastikulise kaitseala piires. Majandit läbivad matkaraajad ja turismimarsruudid viivad A. H. Tammsaare sünni- ja lapsepõlvemaile ning tutvustavad Kõrvema looduse omapära. Kõik see ja veel soov kodukandi

siin kullaks peetakse, seau loendab majandi preemiat asutamise parimatele maaelu käsitlevatele kirjandusteostele.

küte rehielamu, laut ja aidad.

A. H. Tammsaare venna August Hansenini 1933. a. ehitatud majas, kus 1958. a. alates asub muuseum, oli lõppemas kapitalremont. Tammsaare-Põhja talu on taastatud paljude asutuste ja organisatsioonide toetusel, etnograafilise ekspositsiooni väljapanemisega rehielamus ja aidas leidsime parajasti ametist Eesti NSV Kultuuriministeeriumi rahva.

Simisalu voorel, kus romaani järgi oli Hundipalu Tiidu elupaik, on valmis saanud 80 inimesele peavarju andev kena matkakoju.

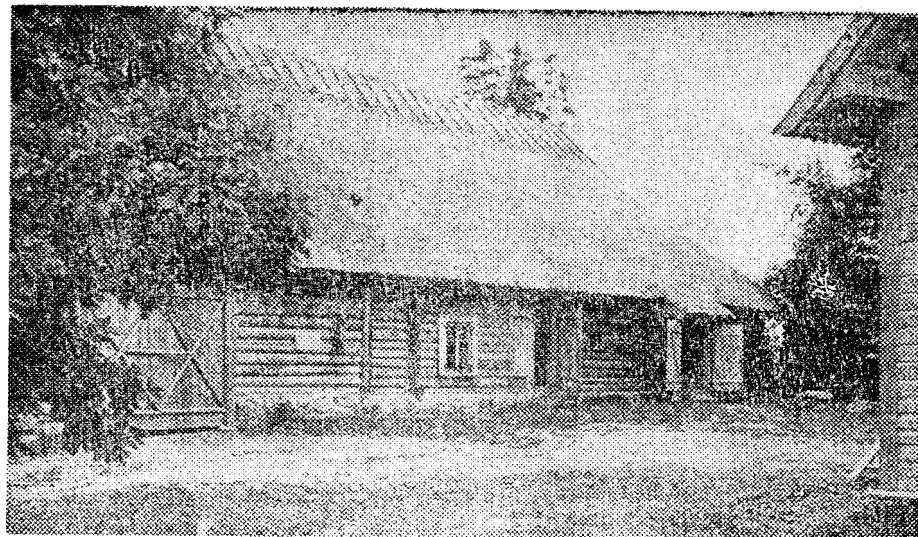
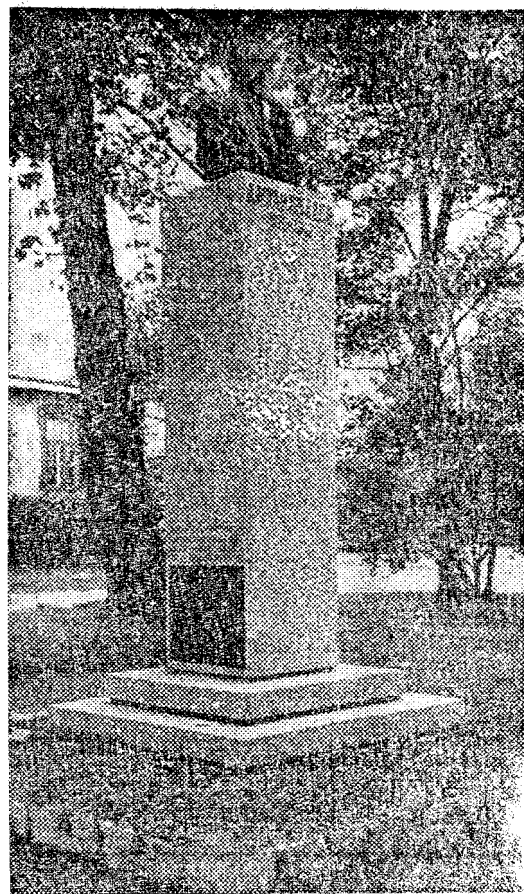
Müümehetunnisel jalgsimatkal mööda Tammsaare väljamäge ja selle ümbrust (saatjaks Sikenbergide suguvõsa esindav Tiitu Lilleorg) elame kord luules, kord tegelikkuses, see teeb meeled tundlikuks ja vastuvõtlikuks. Nii hästi mõistetavad on siin salasidemed lapsepõlvemälestuste ja kirjandusliku loomingu vahel.

Reis Tammsaare maile lõpeb Järva-Madisel. Enne teeme pilti veel Otsa talust, mille peremeheks oli Mihkel Blockmann — «Tõe ja õiguse» Kassiaru Jaska. Järva-Madise alevikus oli mõõdunud sajandi lõpu kohalike talupoegade tarvis mitu tähtsat paika: kõrts (säilinud veel varemed), kus tehti karjase- ja sulasekaubad ja käidi nüsama kemplemas; alles on vallamaja, praegune Albu külanõukogu ja kultuurimaja, mille ette koduvalla rahvas püstitas 1936. a. meil ainulaadse juhusega veel täies mehejõus kirjanikule ausamba (kujur F. Sannamees).

Järva-Madise vanal kalmistul, kus on «Tõe ja õiguse» prototüüpide Hansenite, Sikenbergide ja Grossthalide haudad, ehivad kirjaniku isa ja ema Peeter ja Ann Hansenini kalmu värsked lilled.

Tammsaare mail käisid Helgi PAJO ja Enno KAPSTAS

● A. H. Tammsaare monument Järva-Madisel.



● Kirjaniku sünnimaja nüüd, uuesti ülesehitatuna.