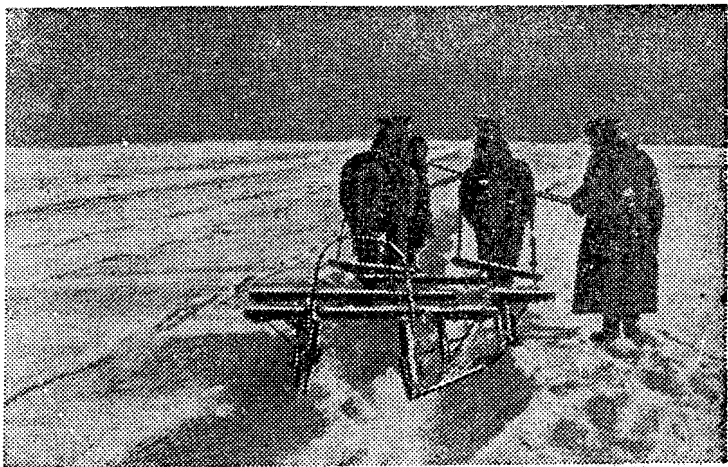


LÜME KINNIPIDAMINE — TÄHTIS AGROTEHNI- LINE VÕTE



Üks põhilisem lume kinnipidamisviis põldudel on vagude sisseajamine. Et vältida seemendatud pinna lumekattest paljastamist, seatakse lumesahk spetsiaalsele ke'gule.

Pildil: lumesahk Talmeenia sordikatsejaamas Altai kraisis.
E. Nikolajevi foto (TASS)