

Masin köögiviljaistikutete ruutpesiti istutamiseks

Tavalisel köögivilja reaviisilisel istutamisel teostatakse reavahelist harimist käsitsi, kulutades palju tööjõudu. Ruuduviisiline köögivilja istutamine võimaldab teostada mehhaniseeritud reavahelist harimist kahes vastastikku ristivas suunas. Kui reaviisilise taimede istutamise korral võis kultivaator harida kuni 60 protsenti põllupinnast, siis ruuduviisilisel köögivilja istutamisel harib kultivaator 80 ja rohkem protsenti põllupinnast.

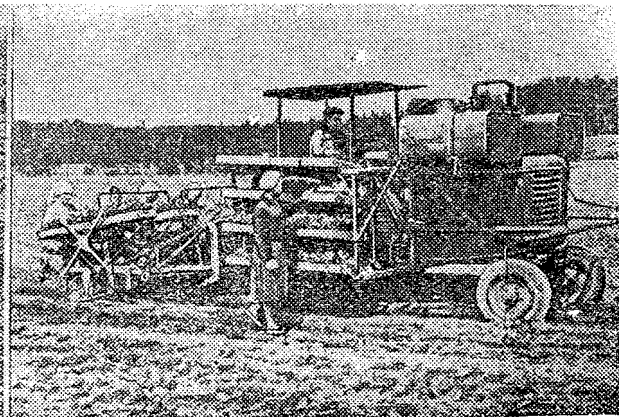
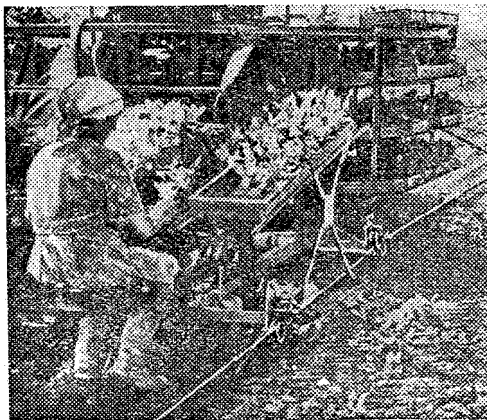
Insener Nedaškovski konstrueeris masina turba-kõdusõnniku kuubikuis kasvata-

tud köögiviljaistikutete ruuduviisiliseks istutamiseks. See masin riputatakse ratastraktori «Belaruss» külge. Masin teostab üheaegselt nelja-realist taimede istutamist.

Enne töö algust tõmmatakse põllule, kus hakatakse istutama köögivilja, spetsiaalsete seadmete abil traat, millel on iga 60 või 70 sentimeetri järel sõlmekesed. Masina liikumisel avaldavad traadi sõlmekesed mõju tõuristmikule, mis omakorda paneb tööle istutamisaparaa did. Seega oleneb traadisõlmede vahemaast ruudu suurus, kuhu taimed istutatakse. Kuubikud istikutega paiguta-

tekse taimeistutajate poolt istutamisaparadi korvikeestesse. Korvikeste allalaskmisel vaosse, mis on tehtud sahakeste abil, avaneb automaatselt korvikeste põhi ja turba-kõdusõnniku kuubik koos istikuga langeb vaku ning kattub mullaga. Samal ajal toimub automaatselt istikutete kastmine. Selleks on traktoril külge riputatud spetsiaalsed veepaagid.

Masina abil võib istutada päeva jooksul istikuid kuni kahehektarilisele maa-alale. Selliseid masinaid valmistatakse 1953. aastal 200, 1954. aastal — 5.000 ja 1955. aastal — 7.500



Masin köögivilja ruuduviisiliseks istutamiseks. Vasakul osa masinast, paremal — üldvaade.