

# UUS HOONE INTERNAATKOOLILE

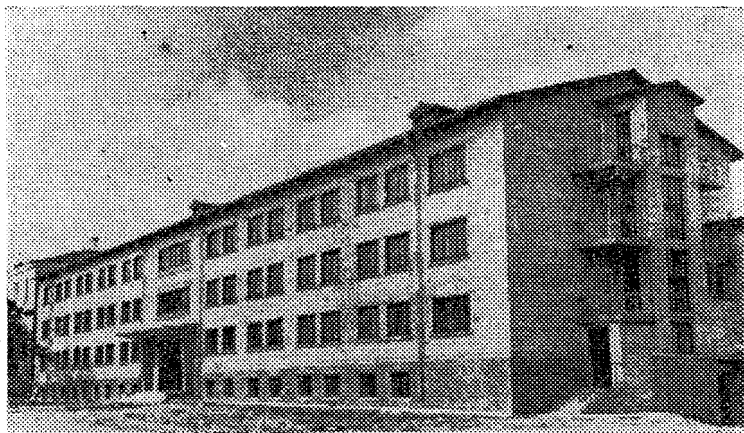
Rakvere Internaatkoolile anti 19. juulil k. a. üle vajaliku sisse- seadega sisustamiseks uus õppe- ja magamiskorpus koos mediti- siinipunktiga (elamis- pind 1562 m<sup>2</sup>). Hoone saavad Rak- vere Internaatkooli õpilased see- ga oma käsutusse eeloleval õppe- aastal. Tuleb mainida, et ehitajad pidid andma selle objekti ekspluatatsiooni juba 1. aprilliks k. a., kuid kuni tänase päevani ei ole nad kanalisatsioonitööd lõ- petanud, mistõttu riiklik vastu- võtukomisjon ei ole ametlikult Rakvere Internaatkooli õppe- ja magamiskorpus- t vastu võtnud. Ehitajad peavad tugevasti pingu- tama, et anda uue õppeaasta al- guseks üle ka internaatkooli juurdeehitused, sest ilma nen- deta ei ole õppe- ja magamis- korpus võimalik kasutada. Kui ehitajad tulevad nende ülesanne-

tega märgitud tähtjaks toime, siis on see suurepärase saavu- tus meie internaatkooli õppe- baasi tugevdamisel.

Hiljaaegu hakkas tsemendite- hasele «Punane Kunda» voolu andma uus alajaam, kus mon- taažitööd on lõpetatud. Kuid ka seda pole riiklik komisjon vastu võtnud.

Faktid tunnistavad, et ehitajad teevad veel palju mittekvali- teetset tööd, õigemini praaki, mida riiklik komisjon vastu ei võta ja mis tuleb ümber teha. Rakvere ehitusjaoskonnal on tar- vis tunduvalt parandada ehitus- tööde kvaliteeti ja kiirustada Tu- leviku tänavas olevate elumaja- de ekspluatatsiooniandmisega.

V. LALL,  
EKP Rakvere Rajoonikomitee  
instruktor



Pildil: Rakvere Internaatkooli uus õppe- ja magamiskorpus.