

# Rakverlased pakkusid enim Eesti märgiks Tarvast

Eesti Turismiagentuur kuulutas hiljuti välja fotokonkursi leidmaks pilti, mis iseloomustab Eestit. Uurisime, mida vastavad sellele küsimusele Rakvere inimesed.

**Kristel Lehtme**

- 1) Mis Teie arvates iseloomustab Eestit?
- 2) Mis on iseloomulik Lääne-Virumaale?



**Hedi**

- 1) Võib-olla Tallinnast midagi. Äkki uut Radissoni, et näidata milline Eesti oma arengult on. Milline ta oli enne ja milline on ta praegu.
- 2) Esimene asi, mis meelde tuleb, on Tarvas.



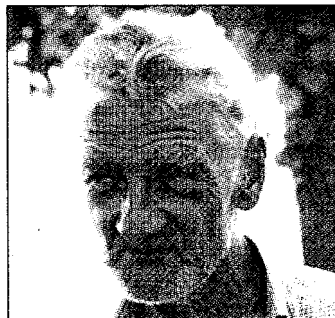
**Ederi**

- 1) Ei teagi, meie Tarvas vast.
- 2) Ma tõesti ei oska nii järsku öelda.



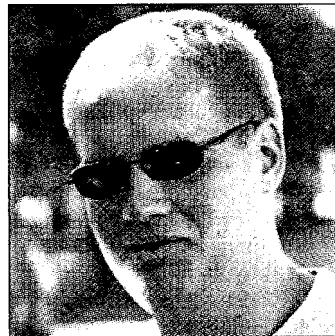
**pr Tompson**

- 1) Ilus puhas loodus. No mis nüüd mina vana pensionär, nagu ei oskagi midagi öelda.
- 2) Lahemaa ja sealsed vanad mõisad. Palmse.



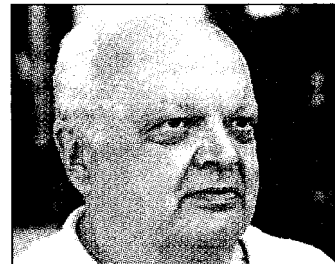
**Vanahärra Jäätisega**

- 1) Vana Toomas.
- 2) Päide "loss".



**Ivo**

- 1) Eestist Tarvas äkki? (naerab) Pole õrna aimugi.
- 2) Vallimägi kui kiirelt mõtelda.



**hr Kapp**

- 1) Mulgimaalt midagi, loodust.
- 2) Palamuse, Porkuni, noh ilusaid kohti. Esikohal on kindlasti Vallimägi.



**Elmar**

- 1) Iseloomulik on kiire areng, kõik ehitised, linnad ja majad, noh. Kaubamaja ja näiteks pank (viitab käega Hansapangale).
- 2) Tarvas.