

# Moel toodeti õlut juba üleelmisel sajandil

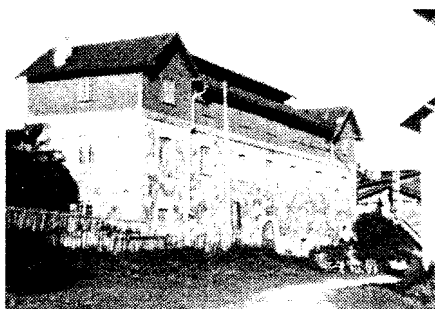
Juba mõnda aega toodetakse Moel taas (käsitöö)-õlut, kuigi paljudele on see ikka veel uudiseks.

Praegune Moe õllevabrik oma Muddise kaubamärki kandva toodanguga ei ole ajaloolise Moe õlletehase otsene järeltulija. Kahe õllevabriku vahele jääb ligi sajaaastane tühemik, kuid ajalooline hõng on praegusel ettevõttel kahtlemata juures: õlut toodetakse põhimõtteliselt samas kohas ja osaliselt ka samades ruumides, kus seda tehti sada ja enam aastat tagasi.

1886. aastal ostis Moe mõisa eestlane Jakob Kurberg, kes rajas juba järgmiseks aastaks vana viinaköögi asemele tolle aja kohta ülimumoodsa piiritusetehase. Ettevõtliku mehena otsis ta viina ja piirituse ajamise kõrval võimalust tootmist laiendada.

Esimene teade Moel toodetud õllest pärineb 1893. aastast, mil vähemalt kahes Tallinna restoranis sai tellida Moe napsi ja õlut. 1900. aastal avati Tallinnas Moe õlleladu. Umbes samal ajal alustasid Tallinnas tegevust ja müüki kolm Moe õllepoodi.

1898. aastal pälvis Moel toodetud porter Tallinna põllumajandusnäitusel väikese hõbemedali ja kindlasti tõstis see Kurbergi vabriku kuulsust.



Õlut valmistati Moel põhiliselt kahte sorti: heledat pilsenit ja tumedat Müncheni õlut, mida villiti nii aamidesse kui ka pudelitesse. Pudel Moe õlut maksis viis kopikat, samal ajal oli pruulimeistri aastapalk 500 rubla ja tema abidel 8–15 rubla kuus.

Hobustega veeti õlu Tapale, kust see rongiga edasi Tallinnasse saadeti. Lähima ümbruskonna, Rakvere, Tamsalu ja Paide jaoks olid eraldi hobuveoringid.

1914. aastal alanud I maailmasõda tõi aga Tsaari-Venemaal kaasa keeluseaduse ning piiritusetootmine ja õllepruulimine katkes. Õlletehases hakati valmistama kalja ja limonaadi, kuid õiget hoogu õlletootmine Moel enam üles ei saanudki.

2014. aastal asutati Moe õllevabrik, mille pruulikoda tegutseb seal alates 2015. aastast. (VT)

## MOE PRUULIKOJA TOODANG

	1906	1907	1908	1912
Toodetud õlut (pangedes)	20 190	14 665	17 020	28 700
Toodangu väärtus (rublades)	18 170	?	15 478	?
Kasutatud otra (puudades)	3190	2200	2600	4450
Kasutatud humalaid (puudades)	43	29	37	65
Tehase tööpäevi aastas	298	?	285	kogu aasta
Töölise arv	12	8-10	?	12-14

Pang = 12,3 liitrit

Puud = 16,3811 kg

1911. aastal oli pruulikojas ametis ka üks naine, kõik ülejäänud töötajad olid mehed.

## PÕHJA-EESTI TURUL TEGUTSENUD TUNTUMAD ÕLLETOOTJAD

Ettevõte	Õlletoodang pangedes			
	1906	1907	1908	1912
Moe	20 190	14 665	17 020	28 700
Bliebernicht (Pärnu)	67 788	69 701	71 044	87 761
Saku	215 414	220 259	185 000	236 165
Pfaff (Rewalia)	130 000	85 268	101 000	likvideeritud