

Suletud Annikvere põhikool võib saada muuseumiks

Vihula vallavolikogu andis põhimõttelise nõusoleku, et järgmisel aastal alustatakse Annikvere koolimuuseumi rajamist, kasutades selleks ka vallaelarve raha.

Annikvere põhikooli hoone ehitati 1904. aastal ja see on säilinud vanim kooliks ehitatud hoone Virumaal. Kool suleti õpilaste vähesuse tõttu enam kui kaks aastat tagasi, mõnda aega tegutses hoones lasteaed. Praegu on koolimaja lastest tühi. Maja ja kooliinventar on tänu Vihula valla hoolikusele hästi säilinud.

Eksponaadid olemas

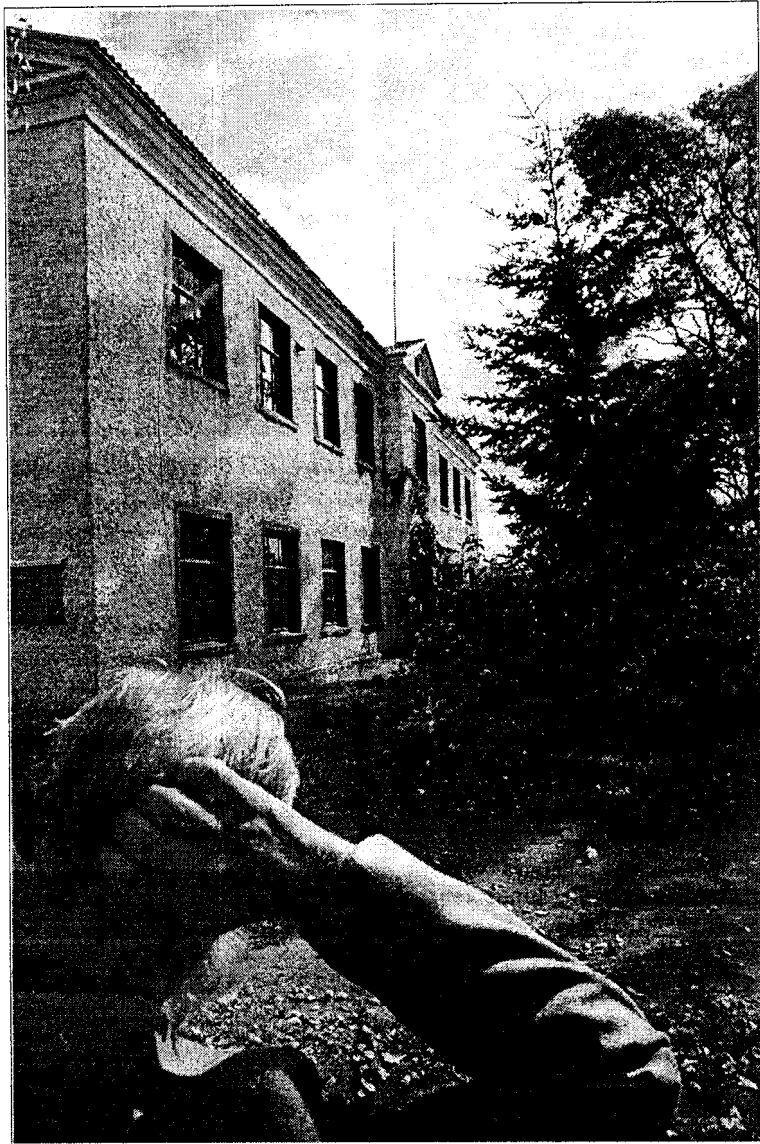
Muuseumile tahetakse panna alus paari-kolme külastajatele avatud klassitoaga. Võimaluste avardades on kavas ekspositsiooni laiendada, kajastades mitte ainult Vihula valla, vaid kogu Eesti koolielu. Tegijate meelest võiks Annikverest kujuneda midagi Palamuse koolimuuseumi sarnast, kus lisaks eksponeerimisele tegeldakse ka kodu-uurimisega. Külastajatele loodetakse tulevikus pakkuda majutust ja toitlustust.

Muuseumiidee ühe autori, Vihula valla kultuurinõuniku Marje Leigri sõnul on koolimajas säilinud isegi eelmise vabariigi aegseid õppevahendeid. „Põhiliselt võiks eksponeerida Vihula valla hariduselu ajalugu, kuid eks see ole sarnane kogu Eesti hariduseluga,“ lausus Leigri.

Vihula vallavanem Tõnu Ammussaar lisas, et eriti palju on Annikveres säilinud nõukogudeaegseid õppevahendeid, mis tänastele lastele oleksid vaatamiseks piisavalt huvitavad. „Lapsi õpetati kõikjal ühtmoodi, nii et tegemist tuleks tõepoolest kogu riigi hariduselu kajastava muuseumiga,“ arvas ta.

Ei tule kallis

Ammussaar tõdes, et loomulikult läheb muuseumi rajamine vallale üht-teist maksma, kuid üle mõistuse suurt investeerimist teha pole vaja. „Arvutuste kohaselt kulutaks kahe töötajaga muuseum aastast umbes



Kalev Lilleorg
Vahur Lehtmetša võtab pakkumine kukalt sügama. Tulevane muuseumijuhhi amet on meeltnõõda, kuid võimalikest karidest ja kuristikest endisel pedagoogil täielik ülevaade puudub.

150 000 krooni. Praegu eraldame hoone kütmiseks ja ümbruse hooldamiseks nagunii 30 000-50 000 krooni aastast,“ rääkis vallavanem. „Muuseumi käimallükkamiseks on võimalik leida vahendeid ka väljastpoolt valla elarvet. Kui aga muuseumi ei rajata, tuleb hoonele leida mingi muu funktsioon ja see on äärmiselt raske.“

Leigri ja Ammussaar loodavad, et muuseumi rajamisele aitavad kaasa kohalikud entusiastid ja kolleegid teistest muuseumidest. Tulevase juhi kandidaadina nähakse endist

kooli direktorit Vahur Lehtmetša. „Lehtmetš on sobiv inimene muuseumi juhtima, tal on huvi selle töö vastu, kuid muidugi otsime ka teisi võimalikke kandidaate,“ ütles vallavanem Ammussaar.

Rakvere muuseumi vanemteadur Odette Kirss kinnitas, et nad on valmis Annikvere koolimuuseumi rajajaid kohe aitama, kui need tõsiste tegudeni jõuavad. „Hea meelega anname neile nõu ja abi,“ kinnitas Kirss.

Aivar Ojaperv